

## Retina dekolmanı: Tanı ve cerrahi

Bu broşür size retina dekolmanı hakkında bilgi verir.

### Tanımlama

Gözde, lens ve retina arasındaki tüm boşluk vitröz bir sıvı ile doludur (bkz. resim 1). Yaşlandıkça, bu şeffaf sıvı kompozisyonu yavaş yavaş değişir ve bir noktada retinadan ayrılabilir (bkz. resim 2). Yaşlanan kişiler için bu durum normaldir ve aniden ortaya çıkabilir. Bazen, bu durum retinada bir yırtık oluşmasına neden olabilir (bkz. resim 3). Böyle bir yırtık olduğunda retinanın altına nem girerek retinanın gevşemesine neden olabilir. Buna retina dekolmanı veya ablatio retinae denir (bkz. resim 4). Retina dekolmanı ameliyat gerektirir, aksi takdirde gözleriniz bozulabilir.

### Göz

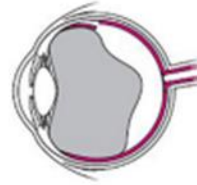
■ retina ■ vitröz sıvı



şekil 1:



şekil 2:



şekil 3:



şekil 4:

### Ameliyat öncesi tarama

Göz doktorunuza danışarak ameliyat seçeneğinizi seçtiyseniz ameliyat öncesi tarama (POS) için randevu verilecektir. Bazen aynı gün içinde daha sonraya randevu verilebilir ya da başka bir gün geri gelmeniz gerekebilir. Ameliyat öncesi tarama sırasında önce bir hemşireyle ameliyata alım için görüşme yaparsınız. Hemşire size ameliyat hakkında bilgi verir ve aldığınız ilaçları kaydeder. Bu nedenle aldığınız tüm ilaçlar hakkında genel bir bilgiye ihtiyaç duyarız. Bu listeyi eczanenizden ücretsiz olarak alabilirsiniz.

Ayrıca anestezi uzmanı da sağlığınız ve ilaç kullanımınız hakkında sizinle görüşme yapar. Gerekirse, bir dizi ön muayeneden geçirilirsiniz.

Ameliyattan önce veya sonraki bir gece yakındaki bir otelde kalmak isterseniz hemşire size yarayacak başka bilgileri de hazır eder.

### Ameliyat öncesi hazırlık

Ameliyattan önceki gece evde ameliyat olacak gözüne 2 farklı ilaç uygulamanız önemlidir:

1. 1 kez 1 damla Nevanac. Nevanac damlaları kalın ve sümükümsü bir yapıdadır. Şişeyi önceden ellerinizde ısıtın ve kullanmadan önce iyice çalkalayın. Şişeyi ters çevirerek saklayın.

2. 1 adet Tobrex göz merhemi (= bir defalık 1 cm)

### **Ameliyat günü**

Ameliyata alınma ve ameliyat genellikle tüm gün sürer. Genellikle aynı gün içinde eve gidebilirsiniz. Retina ameliyatları genellikle lokal anestezi altında yapılır. Bazı ameliyatlar genel anestezi (narkoz) gerektirir. Anestezi uzmanı bunu sizinle görüşecektir.

### **Ameliyat sırasında**

Retinayı tekrar yerine koymanın birkaç yolu vardır.

#### *Dış cerrahi: serklaj/plomb*

Dış cerrahide, göz çevresine bir silikon şerit (serklaj) yerleştirilir. Bundan sonra göz küresine dışarıdan bir delik açılır ve bu şekilde retina altındaki sıvı da azaltılır. Sonra göze tekrar “baskı” uygulanmalıdır. Bu amaçla, bir hava veya gaz karışımı genellikle göz küresine enjekte edilir. Retinadaki yırtık içeriden dışarıya doğru bastırılarak kapatılır. Retina cerrahisi daha sonra şeridin altına retinal yırtığın olduğu yere ekstra bir silikon (plomb) yerleştirir. Plomb, yırtığı dışarıdan kapatır. Retinanın iyice yapışması için, retina genellikle ameliyat sırasında yırtığın çevresinden dondurulur veya ameliyattan sonra buraya lazer tedavisi uygulanır.

#### *İç cerrahi: vitrektomi*

İç cerrahi durumunda, önce vitröz sıvı mümkün olduğunca çıkartılır. Daha sonra retina özel bir sıvı ile yerine doğru itilir. Bunu takiben alt tabakaya iyice yapışması için retinaya lazer uygulanır. Özel sıvı daha sonra tekrar çıkartılır ve yerine hava, gaz veya yağ koyulur. Bu şekilde retina ilk aşamada alt tabakaya iyice oturması için olduğu yere bastırılır. Bazen bir vitrektomi, göz çevresine bir şerit uygulaması (serklaj) veya bir katarakt ameliyatı ile birleştirilir.

### **Ameliyattan sonra**

- Size yaşamınızın bundan sonraki fazında yapmanız gerekenler, tutumunuz, olası şikayetler ve operasyon sonrası kontrollerinizi açıklayan bir broşür verilecektir..
- Ameliyattan sonra araba sürmeye kalkmayın. Bu nedenle yanınıza sizi ameliyattan sonra eve götürmesi için yanınıza bir refakatçi alınız.
- Ameliyattan sonraki gün size reçete edilmiş olan damla ilacını kullanmaya başlarsınız.
- Ameliyattan 1 veya 2 gün sonra kontrol için polikliniği ziyaret etmeniz gerekir. Kontrol sırasında göz damlaları damlatılarak göz bebeğinizin genişlemesi sağlanır. Bu, görme yetinizi geçici olarak azaltacaktır. O yüzden lütfen gelirken yanınızda mutlaka bir refakatçi olsun.
- Her kontrolde yanınızda bir güneş gözlüğü bulundurun. Parlak ışık geçici bir rahatsızlık verebilir.

Gözdeki hava genellikle 1 hafta sonra kendiliğinden kaybolur. Gaz da otomatik olarak kaybolur: kısa etkili gaz tipi 'SF6' yaklaşık 2 hafta sonra; uzun etkili gaz tipi 'C3F8' ise 6 ila 8 hafta sonra.

Gözünüzde hava veya gaz olduğu sürece şunları yapmamalısınız:

- Uçağa binmek
- Denizin derinlerine dalmak
- Yüksek irtifa farkı olan dağlarda bulunmak

Yağ kendiliğinden kaybolmaz; birkaç ay sonra ameliyat ile gözden çıkarılır.

### **Sonuçlar**

Çoğu hastada retinayı yerine yerleştirme ve tutturma işlemi başarılı geçer. Bazense bu sonuçları elde etmek için çok sayıda ameliyat veya lazer tedavisi gerekir. Retinanın yerinde kalamamasının ana nedeni retina üzerinde skar dokusunun gelişmesidir. Sonunda ne kadar keskin görebileceğiniz, esas olarak ameliyattan önceki retinaya bağlıdır. Göz doktorunuz size bu konuda daha fazla bilgi vermekten mutluluk duyacaktır.

### **Rotterdam Göz Hastanesinde tedavi**

Doktorlar, sağlık görevlileri ve hemşireler Rotterdam Göz Hastanesinde eğitim görmektedir. Bu, sizin (kısmen), hâlâ bir göz doktoru eğitimi almakta olan biri tarafından tedavi edilebileceğiniz anlamına gelir. Bu her zaman bir göz doktorunun nezdinde ve nihai sorumluluğu altında yapılır.

Göz Hastanesi, hastaların kendi göz doktorlarına ya da kendi bölgelerindeki başka bir göz doktoruna sevk edilmesini kendi politikası olarak benimsemektedir. Tabii ki bunu sadece göz şikayetleriniz kontrol altına alınabilecek düzeydeyse yapabiliriz. Bu aynı zamanda "ikinci bir görüş" almak için Göz Hastanesine gelen hastalar için de geçerlidir.

### **Daha fazla bilgi**

Bu broşürü okuduktan sonra aklınızda hâlâ yanıtını almadığınız bir soru kaldı mı? O zaman bu soruları bir kenara yazın ve bir sonraki randevunuzda göz doktorunuza iletin.

Ayrıca Müşteri İletişim Merkezimizle de görüşebilirsiniz:

- pazartesi-cuma saat 08.15 -16.30 arası: 010 401 76 66.
- diğer zamanlar: 010 401 77 77.