

Schiedamse Vest 180  
3011 BH Rotterdam  
T +31 (0)10 401 77 77  
www.oogziekenhuis.nl

## Fluorescentie-/Indocyaninegroen angiografie

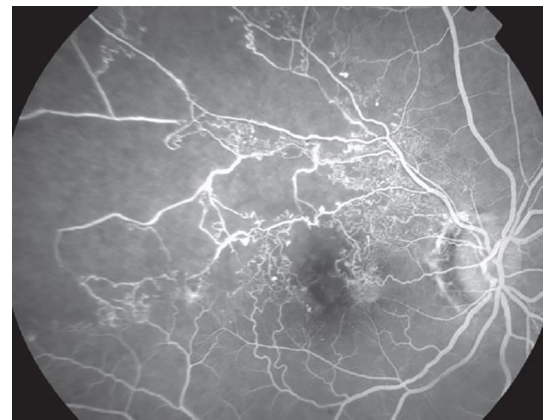
In deze patiëntenfolder staat informatie over het fluorescentie en/of indocyaninegroen angiografie (FAG/ICG) onderzoek dat u binnenkort heeft. Onderaan deze folder vindt u een vragenlijst. Op de vragenlijst staan vragen die te maken hebben met uw gezondheid. Lever de ingevulde vragenlijst op de dag van het onderzoek in bij de afdeling Beeld & Functieonderzoek. Zonder de ingevulde lijst kan het onderzoek niet plaatsvinden.

### Het onderzoek

Tijdens het onderzoek worden foto's gemaakt van de bloedvaten van het netvlies (retina) en het erachter liggende vaatvlies (choroidea) in het oog met behulp van een kleurstof. Deze kleurstoffen worden via een infuus in uw arm of hand ingebracht. De kleurstoffen lichten op wanneer zij worden beschenen met licht van een bepaalde kleur (golflengte). De gebruikte middelen zijn natriumfluoresceïne en indocyanine-groen (ICG). Dit zijn geen röntgenfoto's.

### Het doel

Het doel van een fluorescentie-angiografie is het stellen van de diagnose en/of het mogelijk maken van de behandeling. De fluorescentie-angiografie wordt vooral gebruikt om mogelijke afwijkingen aan het netvlies, de gele vlek (macula) en/of de bloedvaten in het oog in beeld te brengen.



Afbeelding 1 (links): Fundusbeeld zonder kleurstof

Afbeelding 2 (rechts): Fundusbeeld, 40 seconden na toediening met fluoresceïne kleurstof

### Voor het onderzoek

Wij adviseren u vóór het onderzoek:

- Een maaltijd vooraf te eten.
- Geen strakke bovenkleding te dragen (om te zorgen voor een goede doorstroming van de kleurstof in de vaten van de arm).

Bent u zwanger of geeft u borstvoeding, bespreek dit met uw oogarts.

Wanneer u een allergie heeft voor één van de genoemde kleurstoffen, jodium/jodiumhoudend contrastmiddel of schelp-/schaaldieren, verzoeken wij u dit ook tijdens het aanbrengen van het infuusnaaldje bij de verpleegkundige te melden. U krijgt dan een rood bandje om de arm, en er kan in overleg met de arts een niet-jodiumhoudende variant gebruikt worden.

---

### **Vorbereiding op het onderzoek**

Voor het maken van een fluorescentie-angiogram moeten uw pupillen wijd open zijn. U krijgt hiervoor twee keer pupilverwijdende druppels in uw oog (ogen), met een tussenpauze van ongeveer 15 minuten. Het duurt ongeveer 30 minuten voordat de druppels werken. Hierna kan het onderzoek beginnen.

---

### **Tijdens het onderzoek**

Tijdens het onderzoek rust uw hoofd op de kinsteun van het apparaat. De fotograaf maakt eerst een paar voorbereidende foto's. Hierna spuit de (oog)arts een kleine hoeveelheid kleurstof via het infuus in een bloedvat. Tegelijkertijd maakt de (oogheekundige) fotograaf foto's van de binnenkant van het oog met een speciale (fundus)camera.

Na ongeveer 10 à 20 seconden heeft de kleurstof het oog bereikt en wordt er elke seconde een foto gemaakt. Daarna worden de tussenpozen tussen de foto's langer. Afhankelijk van het type kleurstof wordt het oog met licht van een korte- (blauwe) of lange golflengte (infrarood) beschenen. De vaten van het netvlies en het vaatvlies lichten hierdoor op.

De kleurstof natriumfluoresceïne wordt het meest gebruikt en laat de oppervlakkige netvliesvaten zien. Met deze kleurstof wordt meestal begonnen en het nemen van de foto's duurt 5 tot 10 minuten. Als deze foto's nog niet genoeg informatie geven, kan daarna indocyanine-groen (ICG) worden gebruikt. Deze kleurstof maakt de dieper gelegen bloedvaten van het vaatvlies zichtbaar. Het nemen van de foto's duurt 15 tot 20 minuten.

Het totale onderzoek, inclusief het inwerken van de oogdruppels, duurt ongeveer 1 a 2 uur. De uitslag van het onderzoek krijgt u direct na het onderzoek van de oogarts, tenzij u nog een vervolgspraak heeft staan bij uw behandelend oogarts. Eventuele behandelingen worden waar mogelijk meestal aansluitend gepland.

---

### **Na het onderzoek**

Door de verwijde pupillen en de felle verlichting tijdens het onderzoek, kan het zicht enkele uren wat minder zijn. Wij adviseren u om:

- De eerste twee uur na het onderzoek niet zelf auto te rijden.
- Een zonnebril mee te nemen om na het onderzoek te dragen.

Een enkele keer kunt u last hebben van misselijkheid, dit verdwijnt snel.

Door de natriumfluoresceïne kan de huid en het oogwit na afloop van het onderzoek wat geel van kleur zijn. Deze verkleuring verdwijnt snel. De kleurstof wordt door de nieren uitgescheiden, waardoor de urine wat anders van kleur is. U hoeft zich hierover geen zorgen te maken.

De kleurstof in uw lichaam kan 24-48 uur later bloed-/ urineonderzoek uitkomsten beïnvloeden. Als u bloed moet laten prikken doe dat vooraf aan het onderzoek of 48 uur erna.

Allergische reacties zijn zeldzaam. Ze kunnen variëren van roodheid en jeuk van de huid tot ernstiger bijwerkingen die behandeld worden met tabletten of injecties antihistaminica.

---

**Meer info**

De informatie in deze patiëntenfolder kunt u ook terugvinden op [www.oogziekenhuis.nl](http://www.oogziekenhuis.nl).

Op de volgende pagina van deze folder staat de vragenlijst.

## Patiëntensticker

Datum onderzoek: ...../...../.....

1.	Bent u zwanger en/of geeft u borstvoeding?	Ja / Nee
2.	Bent u allergisch voor jodium?	Ja / Nee
3.	Bent u allergisch of overgevoelig voor schaal-/schelpdieren?	Ja / Nee
4.	Heeft u eerder een reactie gehad op jodiumhoudend contrastmiddel?	Ja / Nee
5.	Heeft u eerder een reactie gehad op een andere contrastmiddel?	Ja / Nee
6.	Bent u overgevoelig voor:	
	Conserveermiddelen	Ja / Nee
	Antibiotica	Ja / Nee
	Pleisters / latex	Ja / Nee
	Anders, namelijk:.....	
7.	Gebruikt u bloed verdunnende (antistolling) medicijnen?	Ja / Nee
8.	Gebruikt u medicijnen voor hoge bloeddruk?	Ja / Nee
9.	Gebruikt u medicijnen voor uw hart?	Ja / Nee
10.	Gebruikt u medicijnen voor epilepsie?	Ja / Nee
11.	Gebruikt u andere medicijnen?  <i>Neemt u een actueel medicatieoverzicht mee. Dit overzicht is gratis verkrijgbaar bij uw apotheek. Controleer met de apothekersassistent of de lijst nog klopt.</i>	Ja / Nee
12.	Heeft u migraine (gehad)?	Ja / Nee
13.	Heeft/had u één of meerdere van onderstaande aandoeningen?	
	Nierafwijkingen	Ja / Nee
	Leverstoornissen	Ja / Nee
	Diabetes	Ja / Nee
	Schildklierafwijkingen	Ja / Nee
	Hoge bloeddruk	Ja / Nee
	Hersenbloeding/-infarct	Ja / Nee
	Hartafwijkingen	Ja / Nee
	Andere aandoeningen, namelijk:.....	

Ik verklaar hierbij dat ik de patiëntenfolder Fluorescentie-/Indocyaninegroen heb gelezen en ik geef toestemming voor het gebruik van de genoemde kleurstoffen.

Naam .....

Geboortedatum .....

Datum: ...../...../20.....

Handtekening .....